

OPRAVNÝ VOSK

NÁVOD NA POUŽITÍ

Před zahájením si přečtěte všechny pokyny.

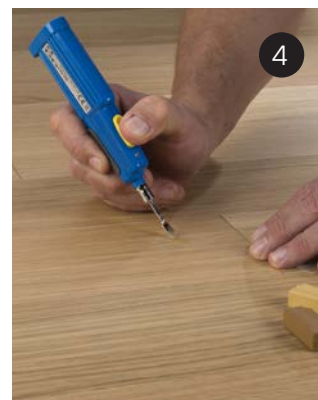
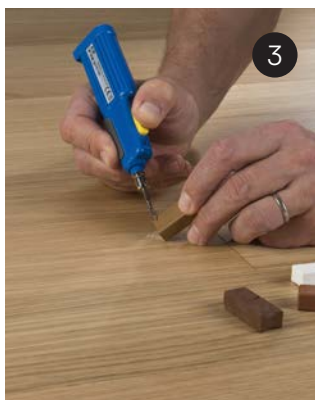
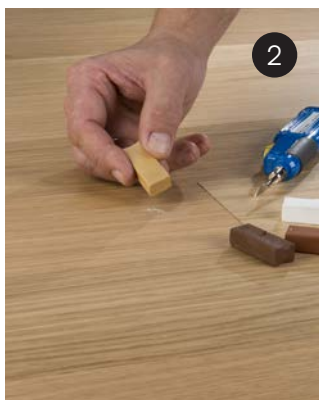
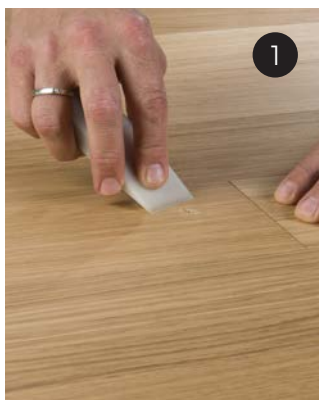
BUDETE POTŘEBOVAT:

- 7 voskových bloků
- 1 tavící nástroj
- 1 škrabka/čisticí hřeben
- 1 zelená/bílá podložka
- 1 šedá brusná podložka

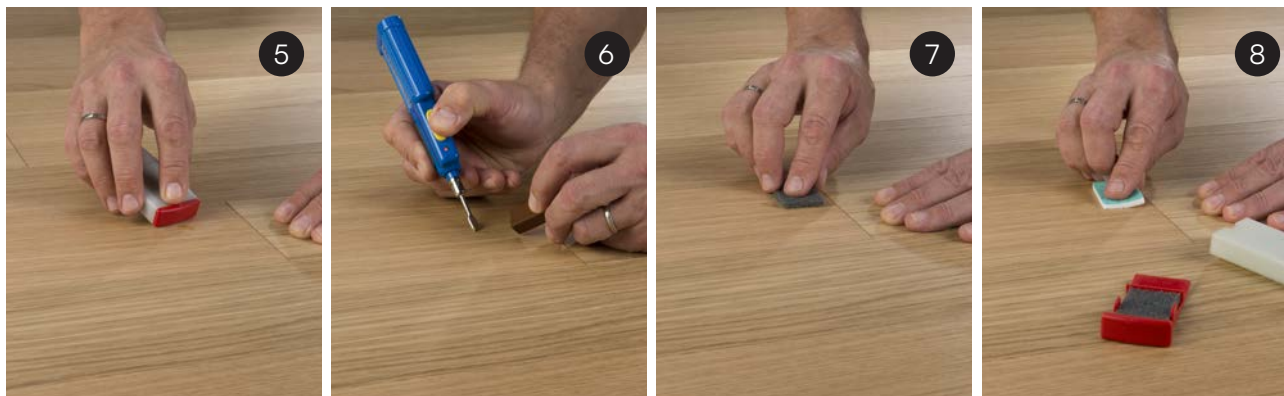


INSTRUKCE

- PŘÍPRAVA:** Opravovaná plocha musí být čistá, suchá a zbavená mastnoty. Pokud je to nutné, odstraňte uvolněné nebo vyčnívající částice ostrým předmětem.
- ZVOLTE BARVY:** Barvy vybírejte podle údajů v barevné tabulce (viz. www.par-ky.com). Začněte „startovací barvou“ a přimíchejte další (obvykle tmavší) barvy.
- TAVENÍ A MÍCHÁNÍ:** Tavící nástroj aktivujte sejmutím ochranného víčka, posunutím žlutého víčka a jeho vyjmutím do polohy „ON“ a stisknutím modrého tlačítka (10 až 15 sekund). Ujistěte se, že je hrot správně nasazen. Červená kontrolka signalizuje, že se tavící nástroj zahřívá. Roztavte malé části barevných tyčinek a smíchejte je dohromady. Pokud by se z tvrdého vosku během tavení začalo kouřit, uvolněte modré tlačítko. Hrot se pomalu ochlazuje. Během provozu se hrotu nedotýkejte. Tavící nástroj má při trvalém provozu tepelnou kapacitu 30 minut. Doporučujeme však pracovat v kratších intervalech a čas od času nástroj vypnout.
- PLNĚNÍ:** Voskovou směs nechte stékat do poškozeného místa. Místo vždy mírně přeplňte!



5. VYROVNÁNÍ: Pomocí ostré škrabky odstraňte přebytečný materiál.
6. PŘESNÉ DOLADĚNÍ: Pro přesné doladění obnovte vzor suků vyplněné plochy. mírným poškrábáním špičatým předmětem a znovu vyplňte tyčinkou tmavší barvy. Přebytečný materiál zarovnejte pomocí hoblovacích drážek škrabky.
7. VYHLAZENÍ: K vyhlazení plochy použijte šedou brusnou podložku. Stupeň lesku směsí zmatní.
8. ÚPRAVA ÚROVNĚ LESKU: Úroveň lesku lze upravit pomocí zeleno-bílého padu. Zelená strana hadříku leští, zatímco bílá strana snižuje úroveň lesku.



ČIŠTĚNÍ: K čištění drážek hoblíku použijte čisticí kartáč. Po použití stačí tavný nůž otřít hadříkem.

SKLADOVÁNÍ: Vždy skladujte tavicí nástroj s nasazeným víčkem a ujistěte se, že je vypínač nastaven do polohy OFF. Před uskladněním se ujistěte, že hrot vychladl. Nikdy nepřivádějte nástroj do kontaktu s vodou.

RECYKLACE: Tavicí nástroj je třeba odevzdat na sběrném místě elektronického šrotu, aby se zajistit optimální recyklaci.

POZOR! Tavicí nůž se velmi rychle zahřívá. Hrozí nebezpečí popálení. Doba vychladnutí je jedna minuta. Jakmile se tavicí nůž zahřeje, může dojít ke zkapalnění výplňového materiálu.

PARKY[®]
wood flooring's finest

V případě jakýchkoli dotazů se neváhejte obrátit na místního prodejce nebo na centrálu v Belgii.

Decospan nv, Industriezone Grensland
Lageweg 33, 8930 Menen - Belgium
tel +32 56 52 88 49 - info@par-ky.com
www.par-ky.com

DECOSPAN[®]